



湯倉が丘

令和7年9月25日発行

HP:<https://member-hakodateshiyunotyu.edumap.jp>

前期学校評価・全国学力学習状況調査

前期教育活動のまとめとして、学校評価(保護者・生徒)、および4月に実施された3年生全国学力・学習状況調査の結果をお知らせいたします。学校評価へのご協力ありがとうございました。

R7年度前期 湯川中学校学校評価(生徒・保護者アンケート) 4(良い)-3-2-1(良くない) 3と4の割合(%)

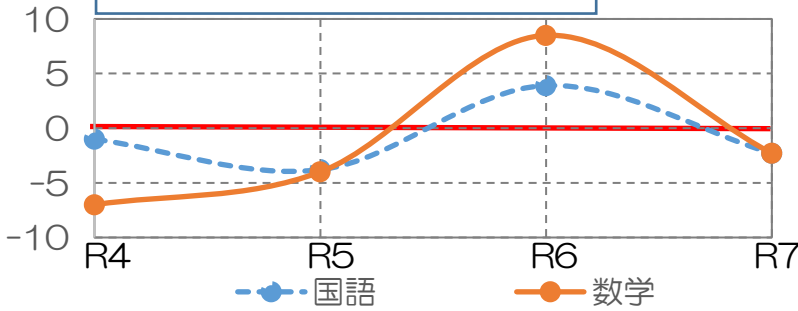
質問項目*()は生徒向け表記 (赤標記数字は、昨年度の前期評価より数値が上昇した項目)	保護者		生徒	
	R6 前期	R7 前期	R6 前期	R7 前期
1.授業や家庭学習等を通して、お子様(あなた)の学力は定着、向上していると感じられますか。	64.1	79.6	82.4	82.7
2.学校で学んだことを振り返ったり、宿題や課題に取り組んだりなどの習慣が身についてきていると感じられますか。	59.0	69.5	68.1	66.5
3.学校での様々な「学び(授業、挨拶、ルールやマナー)」が日常の生活で生かされていると感じられますか。	87.2	87.8	86.8	92.4
4.お子様(あなた)は学校で、居場所があり、楽しく過ごすことができていると感じられますか。	88.0	90.2	93.1	93.6
5.学校は様々な学習活動(体験学習やグループでの協働学習、ICT機器の活用等)にも取り組んでいると感じられますか。	88.0	100	90.6	95.4
6.お子様(あなた)にとって学校行事や生徒会活動、部活動等は、有意義な活動となっていると感じられますか。	88.0	90.3	92.6	91.9
7.学校は「道徳の授業」などを通して、適切に心の教育を進めていると感じられますか。	83.8	90.2	93.6	96.5
8.学校は一人一人の考えや意見を大切にし、悩み事や困り感を気軽に相談できる場や雰囲気があると感じられますか。	82.1	90.2	85.3	83.8
9.学校は「いじめ」がなく、お子様(生徒)にとって安心、安全な場となっていると感じられますか。	83.8	84.2	89.3	79.2
10.学校は、学校通信、学級通信、安心メール、HPなどを通じて、学校の出来事や情報をご家庭にしっかりと発信していると感じられますか。	95.7	93.9	92.1	96.0
11.家庭では、スマホやパソコン、ゲーム機等の使用について約束事(マナーや時間等)について話し合っていますか。	82.1	91.4	67.1	57.2
12. 普段、1日あたりどれくらいの時間、テレビゲームやスマートフォン・タブレット・パソコンなどを学習以外で使用しますか(携帯電話やスマートフォンを使って学習する時間は除く)。3時間以上	今回からの新たな設問	29.3	今回からの新たな設問	48.0
13. 学校の授業時間以外に、普段(月曜日から金曜日)、1日あたりどれくらいの時間、勉強をしますか(学習塾・家庭教師の先生に教わっている時間、インターネットを活用して学ぶ時間も含む)。1時間未満	今回からの新たな設問	47.6	今回からの新たな設問	48.0

昨年度の前期評価と比較し、保護者では11項目中10項目で、生徒では11項目中6項目で、数値が上昇しております。しかし、生徒では特に8番・9番で昨年より数値が下がっており、職員一同、改めて生徒に寄り添い、生徒が気軽に相談できる雰囲気作りなど、安全・安心な学校となるよう努めてまいります。今年度新たに追加した12番・13番では、全国の傾向と同様に、テレビゲームやスマホの使用時間の増加や、家庭学習時間の低下が心配されます。また、記述でも多くのお褒めのコメントをいただいておりますが、改善要望についても検討しております。今後とも、ご家庭との連携を強めてまいりますので、よろしくお願いいたします。

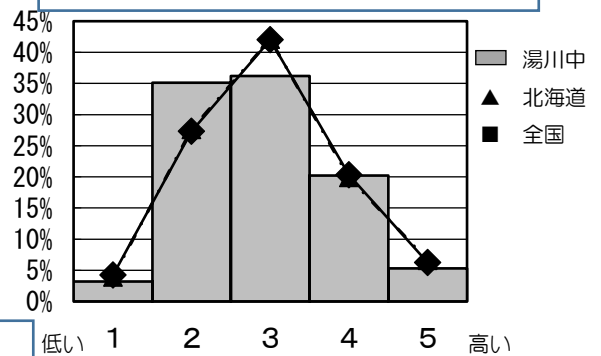
全国学力・学習状況調査から

4月に現3年生を対象に行われた全国学力・学習状況調査(国語、数学、理科、生徒質問紙)の結果についてお知らせいたします。学力面では、**全国の平均正答率を基準とした場合に、国語・数学ともに【-2.3】という数値となり、全国と比べ、若干低い結果となりました。**理科については、**全国・全道と比較すると、学力等を5段階で表した際に、「2」の分布が若干多く、「3」の分布が若干少ない結果となりました。**昨年度の結果と比較すると(理科は昨年度実施なし)、国語・数学ともに、低い数値となりましたが、これらの結果等を分析し、各教科とも、全国平均を上回るとともに、安定した結果となるよう、今後も、個別最適な学びや協働的な学びを通し、より良い学びに向けた授業づくり、学校運営に努めてまいります。

全国学力学習状況調査における
全国の平均正答率との差



全国学力学習状況調査における
【理科】の分布グラフ



全国学力学習状況調査における【生徒質問紙】より

質問内容	全国平均との差
人が困っているときは、進んで助けますか	+7.8
困りごとや不安がある時に、先生や学校にいる大人にいつでも相談できますか。	+7.0
将来に夢や目標を持っていますか	+5.9
自分には良いところがあると思うか。	+2.1
普段の生活の中で幸せな気持ちになることはどれくらいありますか	+2.0
人の役に立つ人間になりたいと思いますか	+1.3
友達関係に満足していますか	+1.2
自分と違う意見について考えるのは楽しいですか	+0.6
学校に行くのは楽しいと思いますか	-1.0
いじめはどんな理由があってもいけないことだと思いますか	-3.4
先生は、あなたの良いところを認めてくれていると思うか。	-3.9
学校授業時間以外に、普段(月～金)、1日当たり、どれくらいの時間勉強しますか。1時間以上の割合	-6.3
学校授業時間以外に、普段(土・日)、1日当たり、どれくらいの時間勉強しますか。1時間以上の割合	-13.2

湯中生の良さが出ています。ご家庭でのご協力に感謝します

この状態を維持できるように取り組んでいきます。

生徒の気持ちに寄り添っていくよう、改めて、先生方の意識を高く持って取り組んでいきます。

生徒の良さを、今まで以上に伝えていけるよう取り組んでいきます。

《10月 主な行事予定》

- 3日(金) 文化祭
- 6日(月) 後期始業式・給食費 再引落日(9月分)
- 8日(水) 3年生 総合Bテスト・2年生 がん教育講話
- 10日(金) GH級 社会見学
- 14日(火) 全学年 英検 IBA
- 16日(木) 参観日・PTA ミニバレーボール大会
- 27日(月) 給食費 引落日(10月分)
- 30日(木) 「湯川学」学年発表会
- 31日(金) 2年生 職業体験学習



個々の目標に向けて、家庭での学習時間を増やしていけるよう、ご家庭でのご協力もお願いいたします。

生徒質問紙では、湯川中3年生の「優しさや誠実さ」「学校との信頼関係」などが高い数値として見られるとともに、学校としての課題や学習時間についての課題も見られました。これらの結果を受け、より教職員の意識を高めながら、信頼される学校、安心感と充実感のある学校を目指し、今後も教育活動を推進してまいります。